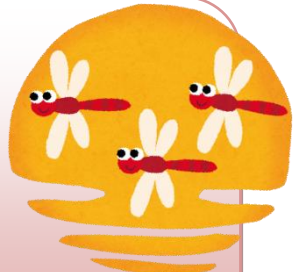


面接相談スキルアップ(秋・金曜クラス)



★今年度は面接相談スキルアップがリニューアルします！是非この機会にお試しあれ★

初めて面接・相談の仕事に就かれる方・スキルアップしたい方・コミュニケーションに悩んでいる方
そんなあなたに超！オススメの研修のご案内！

利用者や職員と【話をするとき】、【聴くとき】、自分ってどんな風に見えるんだろう・・・
この研修では、あなたの相談対応する場面をビデオに録画して、実際に見てもらいます。
自身の表情や、クセに気づき、良くも悪くも驚くこと間違いなし！その気づきが、とっても大切なんです。



- 1. 目的** コミュニケーションラボシステム（※）を活用し、援助的コミュニケーションについて実践的に学びます。
自分自身のコミュニケーションパターンに気づき、援助者としての自己理解を促進させることにより、相談援助の場面におけるスキルアップをめざします。
(※ビデオカメラ、モニターなどの機器を使用して、受講者 2 名の模擬面接の様子をビデオで撮影し、分析するための、本研修専用の機材です。)
- 2. 対象** 神戸市内の社会福祉事業従事者のうち、「相談業務現任者」、かつ「全回出席可能な方」を対象とします。
(※講座と講座の間に課題（逐語録の作成等）が出されます。)
- 3. 主催** 社会福祉法人 神戸市社会福祉協議会 市民福祉大学
- 4. 会場** こうべ市民福祉交流センター 3階302教室
- 5. 講師** **中島 尚美 氏** (大阪市立大学 大学院生活科学研究科 特任准教授)
- 6. 日時** 2019年 9月 6日・9月20日・10月 4日 (いずれも金曜日)
9:30～16:30 全3回コース
- 7. 定員** 18名 (申込多数の場合は抽選)
- 8. 受講料** 10,000円 (事前振込制)
(※お申し込み後、受講決定通知と併せて受講に伴う振込用紙を受講者宛にお送りいたします。)
- 9. 持ち物** 8GB 以上の USB (データが入っていないものをご用意下さい。)



10. お申し込み ホームページまたは、所定の申込用紙にご記入の上郵送または FAX にてお申し込み下さい。

11. 締切 2019年 8月16日 (金) 必着 (締切後のお申し込みはお問い合わせください)

※FAX・郵送でのお申し込みを確認後、市民福祉大学からFAXか電話で、受付した旨お知らせしております。

お申し込み後1週間たっても市民福祉大学からの連絡がない場合は、お手数ですがお問い合わせください。

※お申し込みの際、お知らせいただいた個人情報につきましては、本講座にかかる事務以外に一切使用いたしません。

12. 内容

日程	内 容	
① 9月 6日(金)	セッションⅠ 研修オリエンテーション・機材オリエンテーション 【録画 1】 <小講義> コミュニケーションの基本 援助的コミュニケーションとは	セッションⅢ 【録画 2】 フィードバックセッション <小講義> 言語的応答技法について
② 9月 20日(金)	セッションⅡ <小講義> かかわり行動について 【録画 1】 フィードバックセッション 【録画 2】 ☆課題→かかわり行動チェック	セッションⅣ 【録画 3】 事例のロールプレイング ☆課題→ロールプレイング逐語録作成
③ 10月 4日(金)		セッションⅤ 【録画 3】 ロールプレイングフィードバックセッション セッションⅥ まとめとふりかえり

※内容は予定であり、変更になる可能性があります。

* 受講者の声 *

- ・今後の面接業務の取り組む姿勢が出来たと思う。他の受講者の方の面接技術に触れることが出来て有益だった。(高齢者福祉関連施設職員)
- ・複数日の研修で、かつ宿題もあり、大変な面はありましたが、終わってみて受講してよかったと思っています。自分の面接時の姿を見ることができなかったのが、今回の研修を通じ客観的に知ることができました。(障がい者福祉関連施設職員)

* 告知 *

冬にも同内容の研修を実施予定です。日程については順次ご案内いたしますので、お送りするチラシ、またはホームページをご覧ください。

今回受けられなかった人、他の職員にもオススメしたい、という方はご案内をお待ち下さい★

13. 会場案内



<交通のご案内>

- ◆ JR・市営地下鉄西神山手線「三宮」駅
阪神・阪急「神戸三宮」駅 徒歩 15 分
- ◆ 市営地下鉄海岸線「三宮・花時計前」駅 徒歩 7 分
- ◆ ポートライナー「貿易センター」駅 徒歩 5 分
※ 駅から地上への連絡は階段となります。
- ◆ 市バス⑦系統「市民福祉交流センター前」停留所
下車すぐ

【お申込み・お問い合わせ】

社会福祉法人神戸市社会福祉協議会 市民福祉大学

〒651-0086 神戸市中央区磯上通 3-1-32 こうべ市民福祉交流センター 1F

Tel:078-271-5300 Fax:078-271-5365 E-mail:daigaku@with-kobe.or.jp

Homepage: <http://www.shiminfukushidaigaku.jp/> ←ホームページからもお申し込みいただけます